


**BTR**  **SYSTEMS**

# Thunder




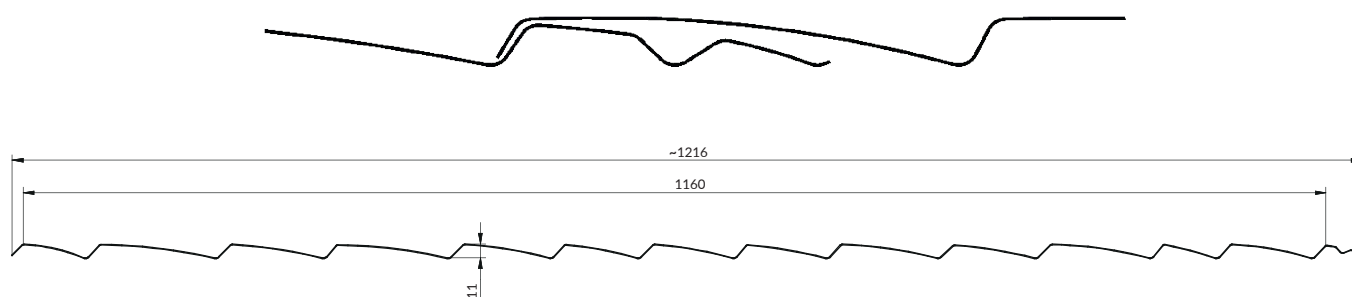
**Informačný list výrobku**

 Všeobecné informácie

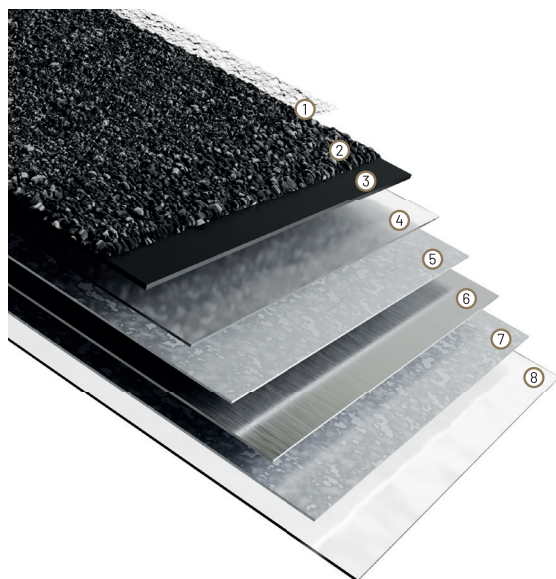
THUNDER je odpoveď spoločnosti Blachotrapez na potreby všetkých tých zákazníkov, ktorí hľadajú strešnú krytinu s výnimočnou estetickou a nadčasovosťou, a s trvácnosťou kameňa. Odpovedajúc na súčasné trendy sa THUNDER vyrába v ónyxovej farbe a s lisovaním, ktoré perfektne imituje tradičné drevené šindle.

 Technické detaily

Celková šírka:	~1216 mm	Hĺbka profilu:	11 mm
Šírka skutočného krytia:	1160 mm	Dĺžka stupňa – modul:	380 mm
Hrúbka ocele + AZ150:	min. 0,42 mm	Dĺžka plechu:	430 mm
Výška stupňa – skok krytiny:	38 mm	Počet modulov na m <sup>2</sup> :	2.27 pcs./m <sup>2</sup>
Hmotnosť listu:	~ 3 kg		

 Thunder – rozmery, pozdĺžny prierez. Výhody a vlastnosti

THUNDER spája oceľ s posypom z kameniva. Charakterizuje sa veľmi vysokou odolnosťou na zmeny tvaru spôsobené krupobitím. Dodatočnou výhodou je skutočnosť, že posyp z kameniva veľmi dobre tlmí zvuky dažďa, čo ocenia predovšetkým používatelia úžitkových podkrovií.



## ŠTRUKTÚRA POVRCHOVÝCH ÚPRAV S POSYPOM BTR SYSTEMS

- |                              |                                     |
|------------------------------|-------------------------------------|
| ① Bezfarebný akrylový povlak | ⑤ Hliníkovo-zinková ochranná vrstva |
| ② Prírodné kamenivo          | ⑥ Oceľové jadro                     |
| ③ Základná vrstva            | ⑦ Hliníkovo-zinková ochranná vrstva |
| ④ Pasivačná ochranná vrstva  | ⑧ Pasivačná ochranná vrstva         |



### Použitie

Thunder sú dodávané vo forme hotových prvkov a určené na pokrývanie striech so spádom aspoň 14°. Tieto plechy sa používajú ako dokončovacie a ochranné prvky v budovách. Thunder sa môžu používať aj ako fasádny obklad. Plechy imitujúce šindle sa musia používať v súlade s: technickými projektmi budov, montážnymi návodmi a pokynmi výrobcu, platnými technicko-stavebnými normami a predpismi. Na náš výrobok poskytujeme dlhú 60-ročnú záruku (pozrite osobitný záručný list, ktorý nájdete na adrese [www.btrsystems.eu](http://www.btrsystems.eu)).



### Výsledky skúšok / Dokumentácia

Thunder má Vyhlásenie o úžitkových vlastnostiach, vyhotovené na základe platných noriem a nariadení o stavebných výrobkoch.

Tento dokument sa vydáva k zrealizovaným objednávkam (obráťte sa na oddelenie kontroly kvality – opis postupu nájdete na adrese [www.btrsystems.eu](http://www.btrsystems.eu)).



### Dodatočné informácie

Máme tiež náležite pripravený návod na prepravu, skladovanie, rezanie a údržbu plechovej krytiny s posypom. Jednotlivé návody, príručky a pokyny nájdete na adrese [www.btrsystems.eu](http://www.btrsystems.eu), alebo u našich obchodných zástupcov alebo firemných pobočkách, ktorých adresy nájdete na našom webovom sídle.

